

春日井写真同好会 第127回例会記録

平成21年7月14日(火)13:00~14:30
松寿会クラブ室

参加者

青木 小林
田中 福岡
堀岡 間木
村岡 吉岡
8名



ちょっと不安な気もするけれど……

久しぶりに田中さんが参加。思ったより元気なのにホッとしました。

戸惑いを覚えたのはμ9000を持参されていたこと。4月の例会の時にデジカメを薦めたところ、機種
の選択要望を受け、迷わず発売早々のμ9000が最適と決めて早速留守宅にカタログを届けた……もの
の、果たしてこの行為が良かったのかどうかと少し後悔。

選択した理由は……。①10倍ズーム(28mmから280mm)、②シーン選択はカメラがシーンを判断して自
動で行う(普通はシーンモードは自分で選ぶ)、③ビューティモード(自動で肌をなめらかにし、再生時
の操作で目の大きさや輝きをUPさせる)、④動体・手ぶれに同時対応できる 等々、何も考えずカメ
ラを向けさえすれば、屋外屋内ともにピントも露出も殆ど失敗なく撮れるだろうといったことが推奨の
理由。かくなる上は、色々なモノを気軽に撮る楽しみを覚えて戴きたいと思う。そしてプリントしなく
てもテレビに映して楽しんで戴ければ話題も繋がり結構かと……。

鳥はむつかしい？



翡翠の写真は数多く目にしますが、村田さんの獲物を捕らえた
モノは数少なく、粘りか幸運か判りませんが結構でした。

生物には、それに見合う情
景が欲しいと言ったプロがい
ました。例えば、翡翠は水と
関係が深いので、右のように
水を取り込み、被写体を中央
から上に配したいと。地面を
這うキジには空を広く取り、



by Murata 空高く飛ぶ鳶や渡り鳥は画面の上部に配し、下に空を拡
げて高さを感じるようにと、自然な生活情景を入れて撮るよう意識したい……と記憶しています。

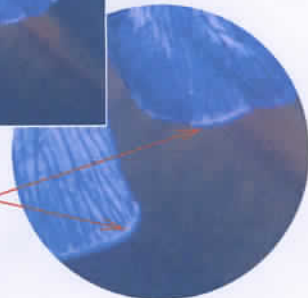
理解できない現象



by Aoki



花びらの輪郭が白くハ
レーションのように光
り、更にその外側に背
景の系列の色が付くと
いう現象



青木さんから提示された花菖蒲の2枚。花びらの輪郭がおかしく何故だろうと……。拡大したりして観察して見るが??? プリントで元の現象が判らないためかも。細かく見ても、少しピン트가甘いもののピンぼけではない。といて手ぶれとも思えないという不思議な現象。在庫のプロを含む花の写真を引き出して探すも判断できない状況でした。気付かれることがあれば教えてください。

浅学ながら、残るところは反射光線と入射光線が干渉するプリズム効果によりよるモノかも知れないと。またレンズの色収差に関わるモノかも知れないとか。

そうだとすると、PLフィルターが使えれば、多分このようにはならなかったカナと思えたりします。

参考に。

右の二枚は、少し角度は違いますが、同じ場所で同じ花を撮ったモノです。

左は通常の設定で撮ったモノで、右はソフトフィルターを使ったモノです。

所謂、東宝調と大船調の違いのようなモノです。

部分拡大してみてもハイライト調のモノは見あたりません。



次回、第128回の例会は

定常では8月の例会は8/11ということになりますが、8日～16日は会社の夏期休暇中になり、クラブ室は使えません。……なら、撮影に出かけるかということになりますが、村田さんから御在所山はどうかと提案がありました。猛暑の外出はごめんということで、**ポツ**ということになりました。

8月は例会を休みにし、次回は 9/8(火) クラブ室で9月例会ということになります。

ご案内

○リトルワールド

今年はサンバカーニバルはなく、フラダンスらしいですが、出演はどうやら日本のグループのようで、昨年ナゴヤで見た印象では(迫力がなく)貧弱?でお奨めできないカナと思います。

ライトアップに加えてイルミネーションが加わり、こちらは写材になるかも知れません。

恒例の**花火**は、8/1(土)、/8(土)、/9(日)、/12(水)～/16(日)、/22(土)、/29(土) 20:00～ となっています。

○明治村

「宵の明治村」と銘打って8/8(土)～/16(日)の8日間は21:00までの開園になっています。

この間、浴衣姿の女性は入園料無料ということで、例年結構利用されているようです。

花火20:30～ やジャズコンサートや吉本のお笑いなどのイベントがあるようです。

ここ数年来、ライトアップの品質?が上がり、綺麗で写真の題材には良いという噂です。

○海の日名古屋みなと祭り

残念ながら7/20(祭)のことで、無価値の情報になってごめんなさい。

毎年30万人の人出とか、通常の打ち上げ花火に加えて、「メモリアル花火」(一般人の提供)とか「イラスト花火」(企業の提供)とかの花火もあって結構楽しまれているようです。

鬼に笑われる話ですが、来年のために記憶しておいてください。

実は、観覧には3号岸壁が良いとの情報を得ていましたが、お伝えできませんでした。来年のことになります。興味をお持ちでしたら覚えておいてください。

○落合公園の花火

ご承知の7/25(土)の落合公園の納涼まつりは、今年は市民病院が指定駐車場(¥100)になって、シャトルバスの利用が便利になったのでと教えてくれた人がいました。マイカーでも路線バスでも乗り継ぎが容易になりますので、いかがでしょうか。



出欠は村田へ

電話↓

0568-81-8283

とき 平成21年9月8日(火)13:00～
ところ 松寿会クラブ室